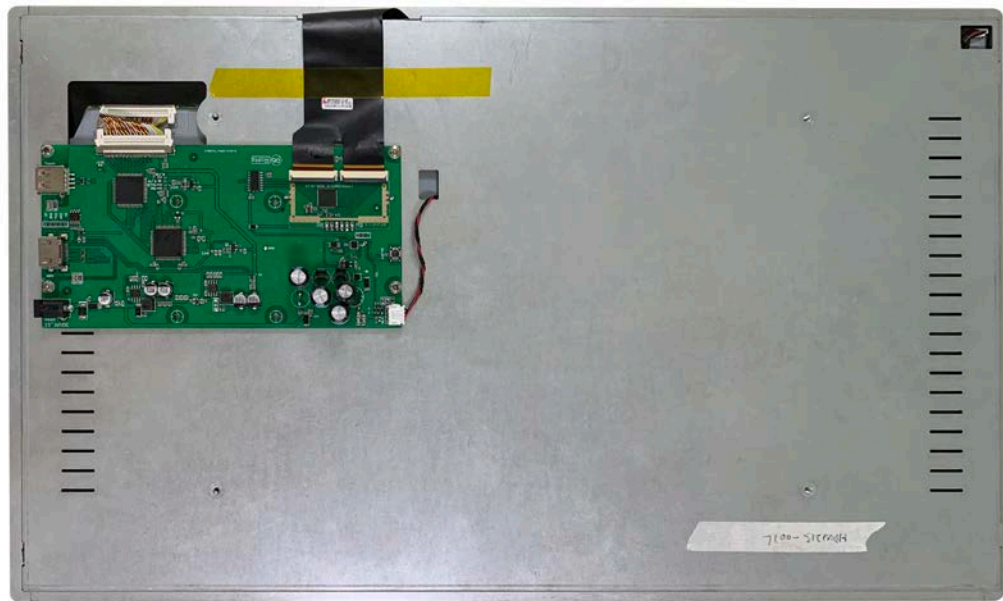


HDW215-001L

21.5 英寸，1920×1080 像素点阵，16.7M 色，IPS 屏，电容触摸屏

21.5 Inch, 1920xRGBx1080, 16.7M Colors, IPS screen, CTP



修订记录 Record of Revision

版本 Ver	日期 Revise Date	描述 Content	编辑人 Editor
00	2021-08-23	首次发布 First Edition	郑运佳
01	2021-09-01	修订亮度说明 Revised brightness description	郑运佳

● **显示性能参数 Display**

参数 Item	数据 Parameter	说明 Description
颜色 Color	16.7M(16777216)colors	24 bit color 8R8G8B
液晶类型 Panel Type	IPS	IPS 工艺 TFT 显示屏, 宽视角 IPS TFT LCM ,wide viewing angle
可视角度 Viewing Angle	85/85/85/85 (L/R/U/D)	最佳视角: 上下左右对称 Best View: symmetrical
显示尺寸 Active Area (A.A.)	476.06 mm(W)× 267.88 mm(H)	1920x1080
视域尺寸 View Area (V.A.)	477.24 mm(W)× 268.71mm(H)	1920x1080
分辨率 Resolution	1920x1080	可以设置成 0°/90°/180°/270°显示模式 Support 0°/90°/180°/270°rotated display
背光模式 Backlight	LED	不低于 20000H (以最高亮度连续工作, 亮度减半时间) ≥20000H(Continuous working with maximum brightness, time of brightness halves)
亮度 Brightness	190nit	-

注: 超过 30 分钟长时间显示高对比度静止画面可能导致显示残影, 请增加屏保避免该问题。
 Note: Displaying of high-contrast still images for more than 30 minutes may result in residual images. Please add animation to avoid this problem.

● **电性能参数 Voltage & Current**

参数 Item	测试条件 Conditions	最小值 Min	典型值 Typ	最大值 Max	单位 Unit
工作电压 Power Voltage	-	15	24	36	V
工作电流 Operation Current	VCC = +24V, 背光亮度最大 VCC = +24V, Backlight on	-	500	-	mA
	VCC = +24V, 背光关闭 VCC = +24V, Backlight off	-	170	-	mA

推荐工作电源: 24V 1A 的直流稳压电源 /Recommended power supply: 24V 1A DC

● **工作环境和可靠性参数 Reliability Test**

参数 Item	测试条件 Conditions	最小值 Min	典型值 Typ	最大值 Max	单位 Unit
工作温度 Working Temperature	24V 电压下, 湿度 60% 60%RH at 12V voltage	0	25	50	℃
储存温度 Storage Temperature	-	-20	25	60	℃
工作湿度 Working Humidity	25℃	10%	60%	90%	RH

● **接口性能参数 Interface**

参数 Item	测试条件 Conditions	最小值 Min	典型值 Typ	最大值 Max	单位 Unit
用户接口方式 Socket	15-36V 电源接口, HDMI 接口 15-36V power interface, HDMI interface				
USB 接口	有 Yes				
SD 卡接口 SD Slot	无 None				

● **外设支持 Peripheral**

支持外设 Peripheral	支持电容式触摸屏 Capacitive touch panel
--------------------	------------------------------------

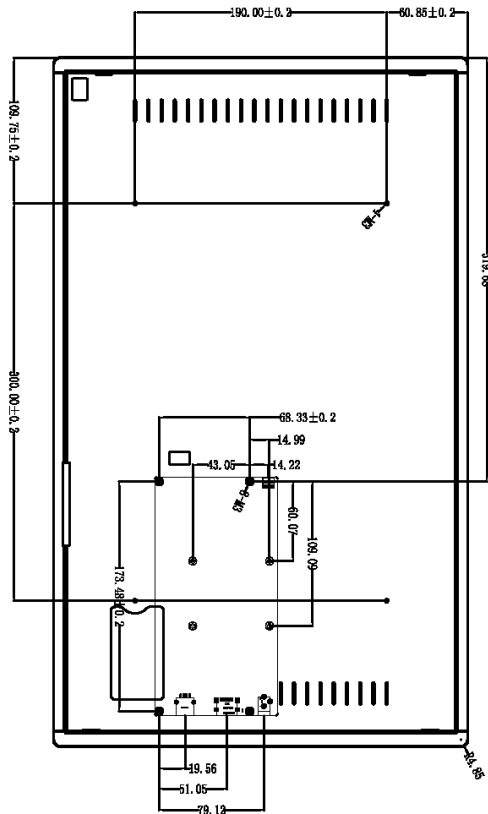
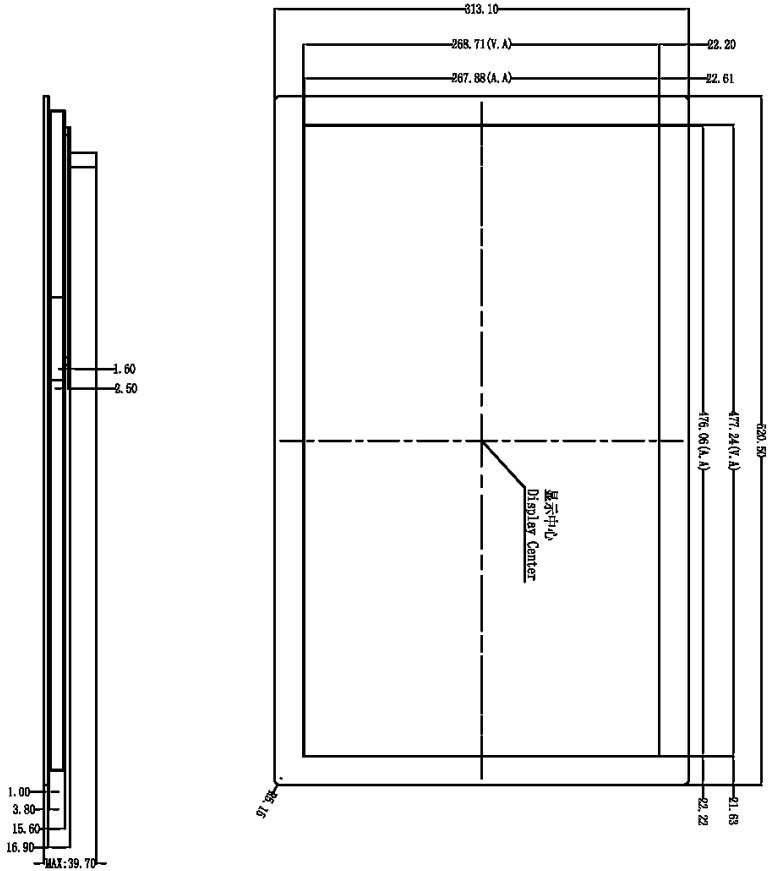


● 包装和物理尺寸 **Packing Capacity & Dimension**

尺寸 Dimension				
外形尺寸 Dimension	520.5(W)×313.1(H)×39.7(T)mm			
净重量 Net Weight	4200g			
包装标准 Packing Capacity				
包装箱型号 Model	包装箱尺寸 Size	层数(层) Layer	数量/层(片) Quantity/Layer	总数量(片) Quantity(Pcs)
1号箱 Carton1:	220mm(L)×160mm(W)×47mm(H)	-	-	-
2号箱 Carton2:	250mm(L)×200mm(W)×80mm(H)	-	-	-
3号箱 Carton3:	320mm(L)×270mm(W)×80mm(H)	-	-	-
4号箱 Carton4:	450mm(L)×350mm(W)×300mm(H)	-	-	-
5号箱 Carton5:	600mm(L)×450mm(W)×300mm(H)	1	5	5

声明：资料仅供参考. 不影响性能参数和使用的产品设计变更，恕不另行通知。

Disclaimer: The information presented is for information purposes only. The new design changes of the product will be added as time goes by, do not affect performance parameters or use without prior notice.



引脚名称	引脚说明	引脚名称	引脚说明
Pin1	TMS Detect+	Pin11	TMS Clock Shield
Pin2	TMS Detect Shield	Pin12	TMS Clock-
Pin3	TMS Detect-	Pin13	CEC
Pin4	TMS Detect+	Pin14	HEC Data-(Optional, HDMI 1.4with Ethernet)
Pin5	TMS Detect Shield	Pin15	SC(L2C Serial Clock for DDC)
Pin6	TMS Detect-	Pin16	SMA(L2C Serial Data Line for DDC)
Pin7	TMS Detect+	Pin17	DDC/CEC/HEC Ground
Pin8	TMS Detect Shield	Pin18	+5V Power(max 50mA)
Pin9	TMS Detect-	Pin19	Hot Plug Detect(All versions)and HEC Data+(Optional, HDMI 1.4with Ethernet)
Pin10	TMS Clock+		

1. 尺寸定位基准为定位孔
Location hole is used as position reference.
2. 未标注公差为 $\pm 0.3\text{mm}$
Unmarked Tolerance is $\pm 0.3\text{mm}$
注: 虚线标注为有效显示区域
Active area is marked in Dash lines

型号	HDW215-001L		
图纸	A 4	图纸	G, Y
比例	1:1	审核	日期
单位	MM	批准	日期
迪文科技 DWIN Technologies			